

# KARIBAN

K6110

## Doudoune légère capuche homme

- Pratique, chaude et ultra légère.
- Matière résistante, souple et facile d'entretien.
- Compressible dans son sac de rangement.

100% polyamide (Marl Silver 100% polyester, Marl Dark Grey : 70% polyamide / 30% polyester). Garniture intérieure polyester. Chaude et ultralégère. Compressible dans son sac de rangement. 2 poches zippées devant. Intérieur contrasté : Convoy Grey pour Black, Red, Marl Dark Grey et Marl Silver ; Navy pour Light Royal Blue ; Black pour Forest Green. Intérieur ton sur ton : Navy pour Navy ; White pour White.




S M L XL XXL 3XL 4XL  340 g/m<sup>2</sup>

Tableau équivalence des tailles par pays en dernière page.

### Certifications



STANDARD  
100  
CQ 1007/8  
ETH  
www.oeko-tex.com

### Informations Complémentaires

#### Logistique



1



15



CN - Chine  
BD - Bangladesh

#### Code douanier



62024010



### Existe aussi en version



K6111

K6112

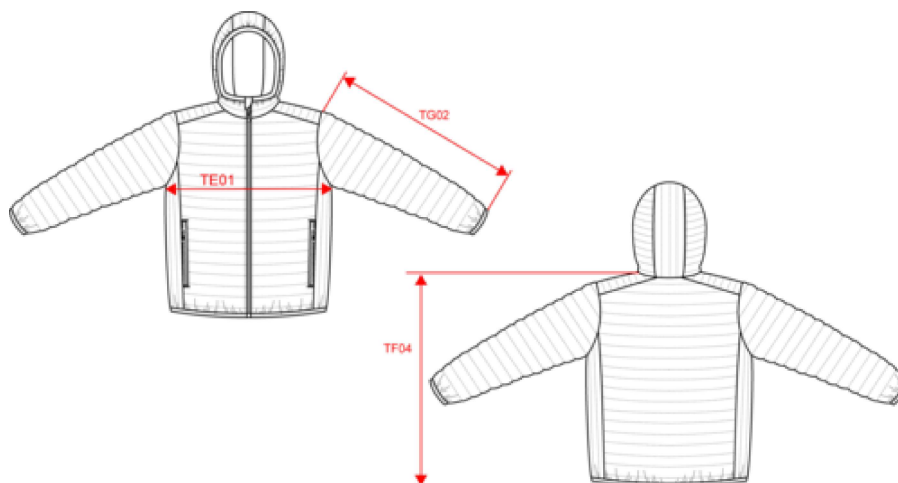


# KARIBAN

K6110

Doudoune légère capuche homme

Dimensions (cm)



Mesures en cm	S	M	L	XL	XXL	3XL	4XL
TE01 - 1/2 largeur poitrine à 1.5cm de l'emmanchure	53.00	56.00	59.00	62.00	65.00	68.00	71.00
TF04 - Hauteur totale dos de l'HSP	70.00	72.00	74.00	76.00	78.00	80.00	82.00
TG02 - Longueur manche longue	66.25	67.25	68.25	69.25	70.25	71.25	72.25